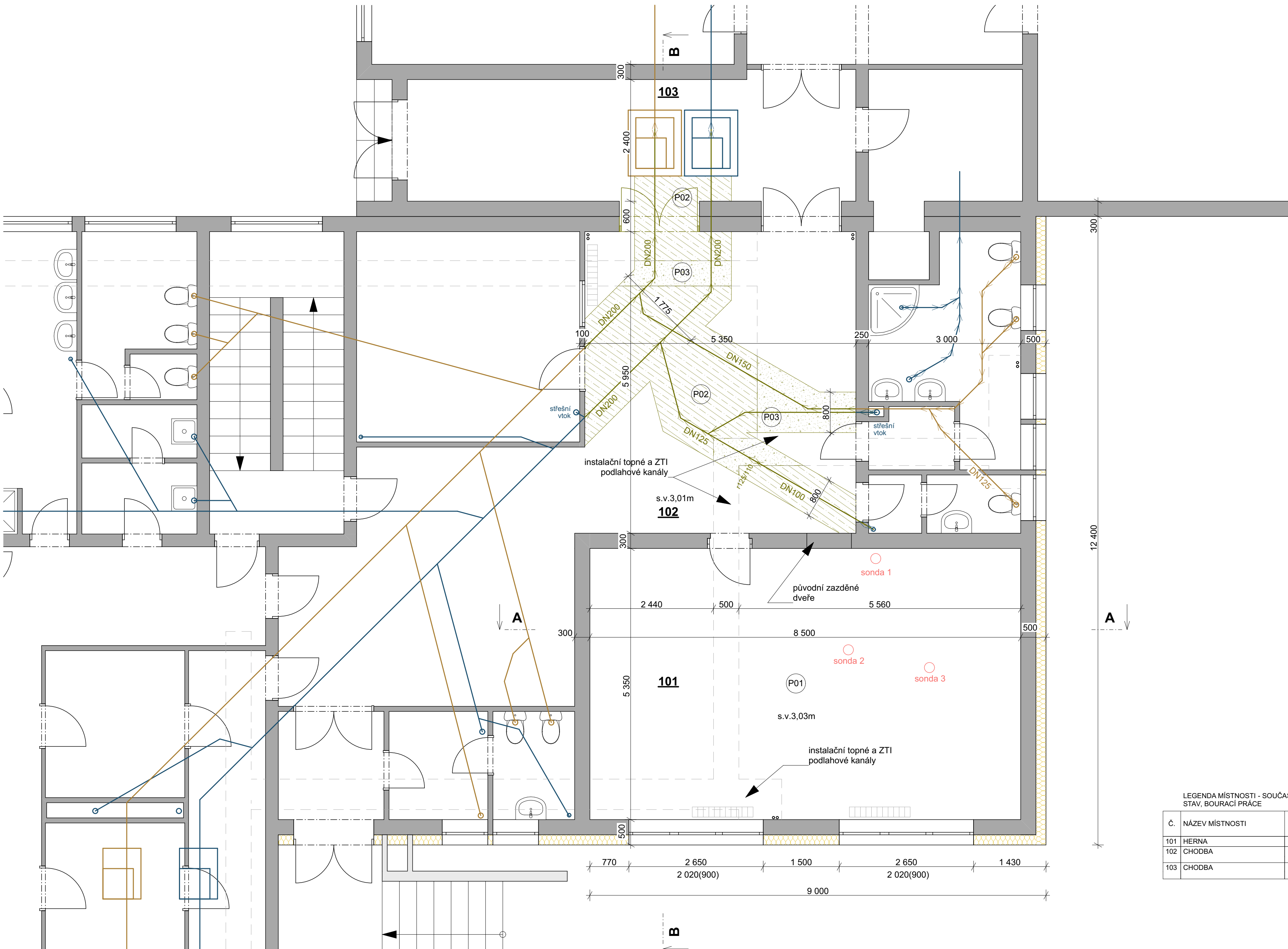


- P01**
- linoleum
  - lepidla
  - betonová mazanina 100mm
  - hydroizolace 2 x IPA A500H
  - podkladní beton vyztužený sítí 4/150, tl. 150mm
  - násypy - písek 100mm
  - násypy - stavební suť 500mm
  - násypy - zemina 750mm
  - rostlá zemina

- P02**
- keramická dlažba
  - lepidla
  - betonová mazanina 100mm
  - hydroizolace 2 x IPA A500H
  - podkladní beton vyztužený sítí 4/150, tl. 150mm
  - násypy - písek 100mm
  - násypy - stavební suť 500mm
  - násypy - zemina 750mm
  - rostlá zemina

- P03**
- keramická dlažba
  - lepidla
  - betonová mazanina 100mm
  - hydroizolace 2 x IPA A500H
  - rozebrání stropu kanálu - pzd desky
  - v případě potřeby rozbítí dna kanálu
  - rostlá zemina



#### LEGENDA MATERIÁLŮ

- Obvodová stěna Velox s dodatečným zateplením Etics
- Střední nosné stěny Velox
- Příčky Velox, případně CPP

#### LEGENDA PLOCH

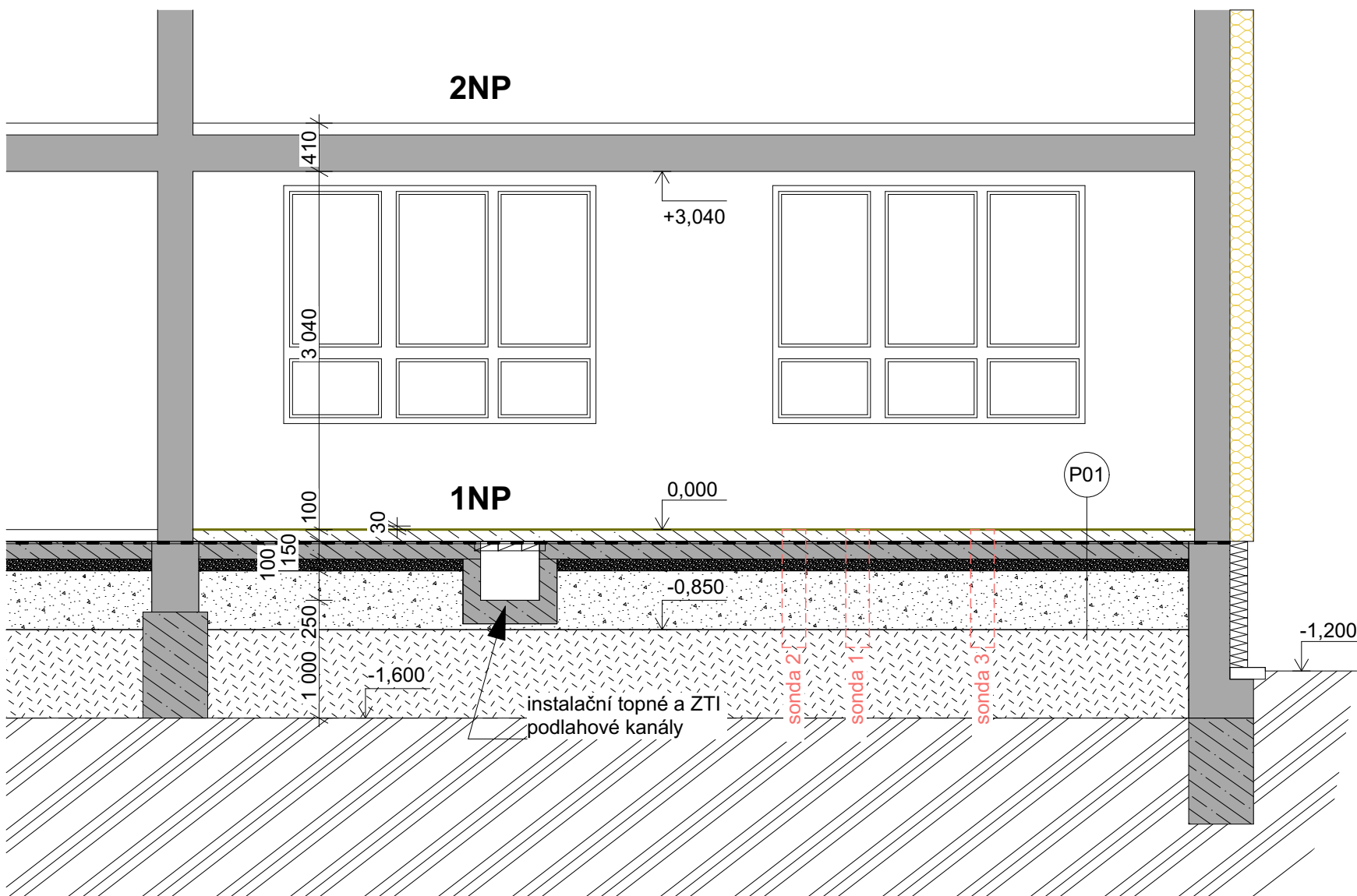
- Odstranění podlah - výkop drážek pro výměnu svodného potrubí kanalizace
- Odstranění podlah na předpokládanými instalačními kanály - rozebrání stropu kanálu, podkop, případně rozbourání podlahy kanálu - výkop drážek pro výměnu svodného potrubí kanalizace

#### LEGENDA VEDENÍ

- Odstraňované/ měněné svodné potrubí kanalizace, původní litinové
- Svodné potrubí splaškové kanalizace, dle původní PD ZTI
- Svodné potrubí dešťové kanalizace, dle původní PD ZTI

#### LEGENDA MÍSTNOSTI - SOUČASNÝ STAV, BOURACÍ PRÁCE

| Č.  | NÁZEV MÍSTNOSTI | PLOCHA [m <sup>2</sup> ] | POVRCHOVÁ ÚPRAVA                               |       |                                 |  |
|-----|-----------------|--------------------------|--|-------|---------------------------------|--|
|     |                 |                          | PODLAHA  | STĚNA | STROP                           | ÚPRAVY                                   |
| 101 | HERNA           | 45,48                    | PVC - odstranění                               | Po1   | Malby - ovlábní                 | Soklová lišta - odstranění               |
| 102 | CHODBA          | 32,17                    | Keramická dlažba - odstranění                  | Po2   | Malby - ovlábní                 | Keramický sokl - odstranění              |
| 103 | CHODBA          | 23,57                    | Keramická dlažba - odstranění v nutném rozsahu | Po2   | Malby - oprava v nutném rozsahu | Keramický sokl - oprava v nutném rozsahu |



pozn.: Všechny míry přeměřit na stavbě!!

|   |                                   |  |  |
|---|-----------------------------------|--|--|
| NÁZEV STAVBY<br><b>„ODSTRANĚNÍ HAVARIJNÍHO STAVU V MŠ - POKLES PODLAHY“</b>     |                                   | ING.ARCH.JAROSLAV POLÁČEK<br>autorský architekt pro obor stavební projektování<br>autorský architekt pro obor architektura<br>PRAŽSKÁ 44, 669 02 ZNOJMO<br>gpm: 776 600 303 <a href="http://www.strojovnik.cz">www.strojovnik.cz</a> |  |
| INVESTOR<br>Mateřská škola a základní škola Ivančice,<br>příspěvková organizace | MÍSTO STAVBY<br>Ivančice, p.č.547 | ING. PETR GABRIEL<br>PROJEKTOVÁ ČINNOST VE VÝSTAVBĚ<br>PROJEKTOVÁ 401, 241316, 669 02 ZNOJMO<br>GSM: 728 431 432<br>TEL: 633 533 397<br>E-mail: <a href="mailto:gabriel.petr@gmail.cz">gabriel.petr@gmail.cz</a>                     |  |
| KATASTRÁLNÍ ÚZEMÍ<br>Ivančice   |                                   |  |  |
| ZODPOVĚDNÝ PROJEKTANT<br>Ing. arch. Jaroslav Poláček                            | POPS                              | DMA/C  |  |
| PROJEKTANT<br>Ing. Petr Gabriel   |                                   | PAVE   |  |
| OBJEKT<br>S001 - MŠ   |                                   | STUPĚŇ<br>DPS  |  |
| PROJESE<br>D1.1. Architektonicko - stavební řešení                              |                                   | DATUM<br>08/2022   |  |
| NÁZEV VÝKRESU<br>PŮDORYS, ŘEZY - SOUČASNÝ STAV,<br>BOURACÍ PRÁCE                | MĚRITNO<br>1:50                   | OBLOVY/REZU<br>D.1.1.2   |  |